

Radial spherical plain bearings GE..LO

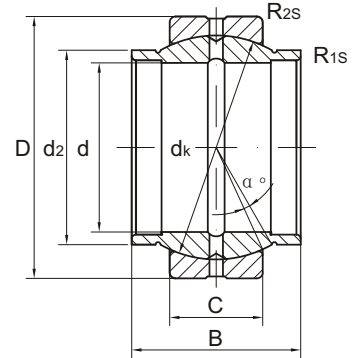


向心关节轴承

Maintenance required 需润滑

- Outer ring with single split in axial direction.
- Inner ring with cylindrical extensions at both sides.
- Lubricating grooves and holes in the outer and inner rings .
- Both outer and inner rings are properly phosphate treated.

- 外圈有一道轴向缝。
- 内圈两端有伸出圆筒。
- 内圈和外圈有润滑油槽和油孔。
- 内外圈表面磷化处理。



Part No. 型号	Dimensions 尺寸mm									Load ratings 负荷KN		Weight 重量Kg
	d	d ₂	D	B	C	dk	R _{1s} min	R _{2s} min	α ≈	dyn. 动 C _d	stat. 静 C _s	
GE 12 LO	12	15.5	22	12	7	18	0.3	0.3	4	10	54	0.017
GE 16 LO	16	20	28	16	9	23	0.3	0.3	4	17.6	88	0.035
GE 20 LO	20	25	35	20	12	29	0.3	0.3	4	30	146	0.07
GE 25 LO	25	30.5	42	25	16	35.5	0.6	0.6	4	48	240	0.120
GE 30 LO	30	34	47	30	18	40.7	0.6	0.6	4	62	310	0.168
GE 32 LO	32	37	52	32	18	44	0.6	1.0	4	67	335	0.210
GE 35 LO	35	40	55	35	20	47	0.6	1.0	4	79	399	0.253
GE 40 LO	40	46	62	40	22	53	0.6	1.0	4	100	500	0.330
GE 45 LO	45	52	68	45	25	60	0.6	1.0	4	127	637	0.481
GE 50 LO	50	57	75	50	28	66	0.6	1.0	4	156	780	0.56
GE 60 LO	60	68	90	60	36	80	1.0	1.0	4	245	1220	1.15
GE 63 LO	63	71.5	95	63	36	83	1.0	1.0	4	255	1270	1.25
GE 70 LO	70	78	105	70	40	92	1.0	1.0	4	315	1560	1.71
GE 80 LO	80	91	120	80	45	105	1.0	1.0	4	400	2000	2.39
GE 90 LO	90	99	130	90	50	115	1.0	1.0	4	488	2440	3.21
GE 100 LO	100	113	150	100	55	130	1.0	1.0	4	607	3030	4.80
GE 110 LO	110	124	160	110	55	140	1.0	1.0	4	654	3270	5.78
GE 125 LO	125	138	180	125	70	160	1.0	1.0	4	950	4750	8.49
GE 160 LO	160	177	230	160	80	200	1.0	1.0	4	1360	6800	16.50
GE 200 LO	200	221	290	200	100	250	1.1	1.1	4	2120	10600	32.10
GE 250 LO	250	317	400	250	120	350	1.1	1.1	4	3750	17800	99.10
GE 320 LO	320	405	520	320	160	450	1.1	1.1	4	6200	30500	225